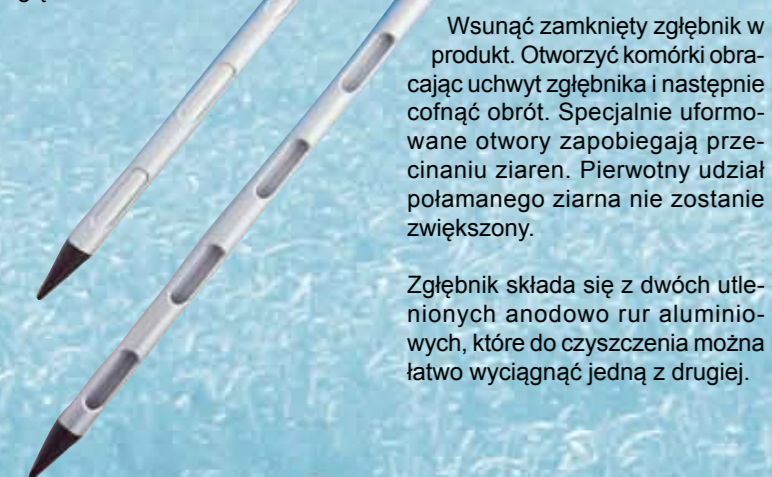


Zgłębnik do pobierania próbek

Pobieranie reprezentatywnych próbek z samochodów ciężarowych, przyczep, pryzm zboża

- Łatwa obsługa
- Wytrzymała budowa
- Prosty do demontażu
- Otwór wylotowy w uchwycie
- Niewielka waga
- Długość 1,5 m lub 2 m
- Próbką: ok. 600 g lub 800 g

Mechaniczne zgłębniki do pobierania próbek są stosowane do uzyskania średnich próbek. Umożliwiają pobieranie próbek do głębokości 2 m.



Nr zamówienia
1720 0500
1,5 m

Nr zamówienia
1720 0510 2 m

Wsunąć zamknięty zgłębnik w produkt. Otworzyć komórki obracając uchwyt zgłębnika i następnie cofnąć obrót. Specjalnie uformowane otwory zapobiegają przecinaniu ziaren. Pierwotny udział połamanego ziarna nie zostanie zwiększony.

Zgłębnik składa się z dwóch utlenionych anodowo rur aluminiowych, które do czyszczenia można łatwo wyciągnąć jedną z drugiej.

Dane techniczne

Długość	1,5 m	2 m
Średnica (mm)	40	40
Otwory	6	8
Wielkość próbki	600 g	800 g
Ciężar	1,8 kg	2,3 kg



Czy nie znaleźli Państwo odpowiedniego urządzenia? Chętnie Państwu pomożemy! Prosimy zadzwonić na numer: Tel. 71 352 94 96

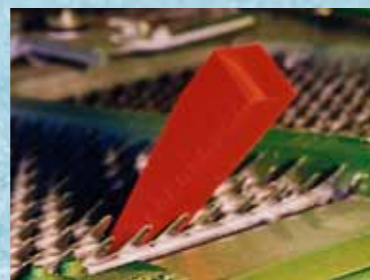


Sprawdzenie straty - ustawianie kombajnu - optymalizowanie żniw

Szalka probiercza strat

(Rys. poniżej) Szybkie, bezpieczne ustalanie straty, przeznaczone również do kontrolowania i ustawiania elektronicznych mierników straty.

Ziarna włożyć w oznaczone zagłębienia: natychmiastowy wynik straty, bez liczenia ziaren, bez skomplikowanego przeliczania. Nadaje się do wszystkich rodzajów ziarna zbieranego kombajnem i wszystkich typów kombajnów. Żniwa na granicy wydajności i straty. Nie pozostawiający wątpliwości dla gospodarstw rolniczych i przedsiębiorstw.



Szczelinomierz

do dokładnego ustawiania sita i szczeliny młócenia dla wszystkich typów kombajnów zbożowych.



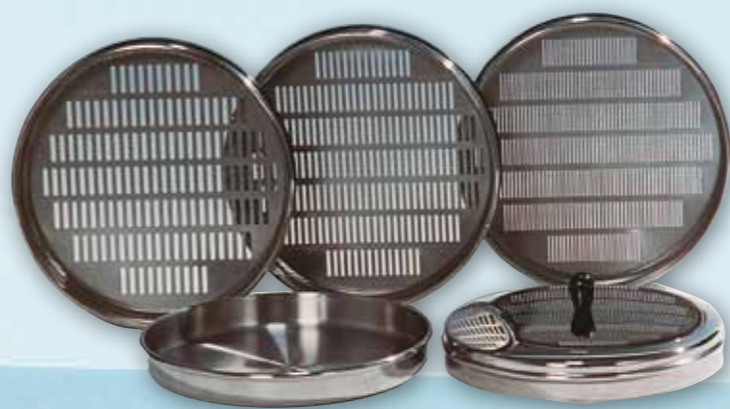
Suwak tabelaryczny

do ustawiania kombajnu zbożowego i obniżenia strat; w odniesieniu do rodzaju ziarna dla różnych warunków omłotu.

Obniżenie kosztów do 30% - do wyczerpania zapasów!

Ręczne sita probiercze

Obudowa w wykonaniu ze stali szlachetnej, Ø 200 mm, efektywna wysokość 25 mm



Norma ISO 5223 określa właściwości sit analitycznych używanych do oznaczania niepożądanych substancji w próbkach zbożowych. Sita analityczne składają się ze zbiorników ze stali szlachetnej z wklejonymi blachami perforowanymi.

Na brzegach sit nie ma żadnych wyciętych otworów. Długość otworów wynosi 20 mm.

Nr zamów. wielkość otwory szczelinowe

1290 5040	1,00 mm	sito drobne
1290 5060	1,80 mm	żyto
1290 5062	1,90 mm	pszenica twarda
1290 5065	2,00 mm	pszenica
1290 5070	2,20 mm	jęczmień
1290 5075	2,50 mm	jęczmień browarniany
1290 5067	2,80 mm	jęczmień browarniany
1290 5090	3,55 mm	plewy

Nr zamów. Średnica otwory okrągłe

1290 5208	0,50 mm	rzepak
1290 5260	1,80 mm	rzepak
1290 5280	3,00 mm	rzepak
1290 5295	4,50 mm	kukurudzka

Nr zamów.

1290 5005	pokrywa
1290 5010	dno

Waga

Waga do zastosowania w rolnictwie w korzystnej cenie



Nr zamówienia

1610 0052	Waga 5000 g / 2g
1610 0053	Waga 2000 g / 1g
1610 0054	Waga 200 g / 0,1 g

Dane techniczne

Zakres ważenia	200 g do 5000 g
Odczyt/rozdz.	0,1 g do 2 g
Zasilanie	3 x AA 1,5V
Wymiary (w mm)	193 x 135 x 39
Ciężar ok.	470 g



Zastrzega się możliwość zmian technicznych i pomyłek!

Próbnik do zboża Hecto

Gęstość / waga hektolitra 0,5 l

Chondrometr ze stali szlachetnej

- Solidna budowa (stal szlachetna)
- Prosta obsługa
- Poręczny i niezależny od zasilania
- Zestawiony w przenośnej walizce
- Dokładne wartości pomiarowe
- Dobra powtarzalność
- Do pięć razy szybszy niż tradycyjne oznaczanie mechaniczne

Nr zamówienia
1745 1000 System Hecto
1745 1001 Hecto bez wagi



Wsymp próbkę do chondrometru. Odetnij dokładnie objętość nożem zgarniającym. Zawartość zostaje zważona na kompaktowej wadze cyfrowej. Potem następuje oznaczenie gęstości (kg/hl) poszczególnych rodzajów ziarna na podstawie tabeli korekcyjnej.

Dzięki korzystnej cenie nabycia szczególnie odpowiedni dla rolników, szkół wyższych i pól testowych, Chondrometr Hecto nie jest w Niemczech dopuszczony do legalizacji!

HMT 2

Sonda do pomiaru wilgotności & temperatury siana



Nr zamówienia
1315 0020 HMT 2

Dane techniczne

Zakres wzgl. wilgotności prod.	8 do 44 %
Zakres temperatury	0 do +100°C
Zasilanie	9V blok
Wymiary (w mm)	720 x 80 x 40
Ciężar ok.	400 g

Dalszych informacji udzieli Państwu:

GRAINPOL

Przedsiębiorstwo Techniki Zbożowej dr inż. Jerzy Hlebionek

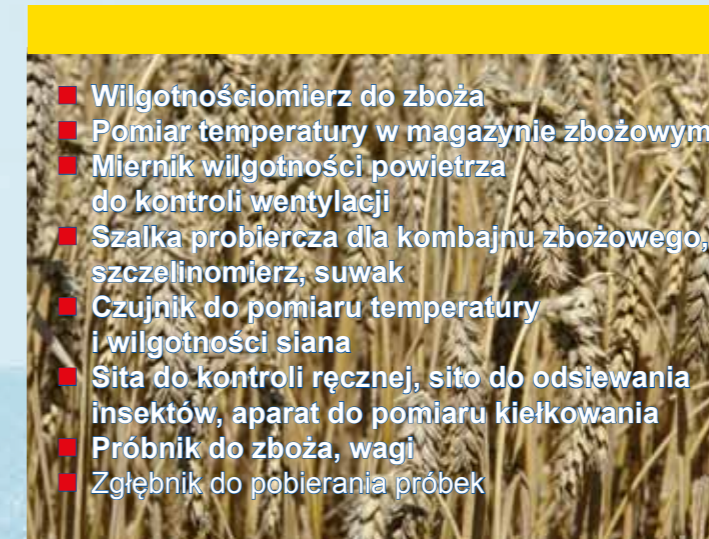
ul. Miłicka 38, 51-127 Wrocław

tel. 71 352 94 96
fax. 71 352 95 13
kom. 509 92 66 22
biuro@grainpol.pl
www.grainpol.pl

Technika pomiarowa dla rolnictwa

Jakość zboża w zarysie

- Wilgotnościomierz do zboża
- Pomiar temperatury w magazynie zbożowym
- Miernik wilgotności powietrza do kontroli wentylacji
- Szalka probiercza dla kombajnu zbożowego, szczelinomierz, suwak
- Czujnik do pomiaru temperatury i wilgotności siana
- Sita do kontroli ręcznej, sito do odsiewania insektów, aparat do pomiaru kiełkowania
- Próbnik do zboża, wagi
- Zgłębnik do pobierania próbek



Technika pomiarowa firmy PFEUFFER - jakość i precyzja oraz znakomity serwis i długa żywotność

GRAINPOL

Przedsiębiorstwo Techniki Zbożowej dr inż. Jerzy Hlebionek

ul. Miłicka 38, 51-127 Wrocław

tel. 71 352 94 96
fax. 71 352 95 13
kom. 509 92 66 22
biuro@grainpol.pl
www.grainpol.pl

Wilgotnościomierz do zboża dla rolnictwa

HE lite

Poręczny wilgotnościomierz do użycia na polu



Nr zamówienia
1170 0010 HE lite

- Duży zakres pomiaru
- Proste prowadzenie przez menu
- Sprawdzona zasada pomiaru
- Obliczanie wartości średniej
- Możliwość kalibrowania
- 15 kalibracji

Wilgotnościomierz **HE lite** został opracowany dla specjalnych potrzeb rolnictwa: Określenie prawidłowego momentu rozpoczęcia zbiorów, nadzorowanie wilgotności na polu oraz kontrola przekroczenia wilgotności w kombajnie zbożowym, podczas suszenia i przechowywania w celu eliminowania strat jakościowych. Urządzenie nadaje się do ziarna zbóż, nasion roślin oleistych oraz wilgotnej kukurydzy.

Aparat **HE lite** pomaga przy wyborze właściwego momentu omlotu i wspiera przy optymalizacji całości zbioru zbóż kombajnem.

Unikaj niespodzianek i kontroluj oprócz wilgotności przechowywanego ziarna także przekroczenie wilgotności przy zbiorze ziarna kombajnem.

Umieszczony w górnej części komory pomiarowej kubek pomiarowy należy napełnić próbką ziarna i umieścić go w komorze mielenia. Nasadzić górną część i zakręcić do oporu.

Aparat **HE lite** wyliczy automatycznie wartość średnią z kilku pomiarów. W razie konieczności wilgotnościomierz **HE lite** może zostać wyjustowany (rekalibrowany) przez operatora.

Zakresy pomiaru HE lite

Jęczmień, żyto,	9-35 %
Jęczmień, owies	9-35 %
Gryka	10-32 %
Len	4-30 %
Kukurydza	8-45 %
Proso	7-35 %
Gorzczyca, słonecznik	5-25 %
Groch	9-28 %
Rzepak	4-25 %
Ryż	8-30 %
Sorgo	8-35 %
Soja	4-23 %

HE 50

Niezawodny w czasie zniw, suszenia i przechowywania



Nr zamówienia
1150 0010 HE50

- Prosta obsługa
- Szybki pomiar
- Wysoka precyzja
- Automatyka korekta temperatury
- 14 produktów odczytywanych bezpośrednio
- Pomiar temperatury z prętów pomiarowych

Wsymp próbkę do komory pomiarowej, dokręć do oporu i nałóż na urządzenie. Wybierz produkt, naciśnij przycisk pomiaru i odczytaj wilgotność. Aparat **HE 50** to najbardziej uniwersalny wilgotnościomierz na rynku. Aparat posiada także kalibracje dla orzechów laskowych i owsa gładkiego, jak również traw i innych rodzajów ziarna. Urządzenie **HE 50** jest wyposażone do pomiar temperatury z sond pomiarowych. Jako oprzyrządowanie dostępne są pręty o różnej długości i różnym wykonaniu.

HE 60

Wilgotność ziarna i mąki



* w Niemczech dopuszczony pod następującym znakiem kontrolnym:

11.34
89.06

Nr zamówienia
1160 0010
HE60 MX
legalizowalny

Wilgotnościomierz **HE 60** nadaje się oprócz badania ziarna także optymalnie do badania mąki i śrutów. Łącznie aparat ma do wyboru ponad 200 różnych kalibracji.

Rozdrobnij próbkę (20 ml) krajalicą do ziarna. Opcjonalnie można w tym celu zastosować młynek laboratoryjny. Następnie górną część komory pomiarowej wkręć do oporu. Jednorodny makuch gwarantuje stałą wysoką dokładność pomiaru. Wybierz produkt przyciskiem. Po 30 sekundach na wyświetlaczu pojawi się dokładny wynik pomiaru.

Wilgotnościomierz **HE 60** spełnia dyrektywę UE i jest dopuszczony w Niemczech do urzędowej legalizacji.*

Zakresy pomiaru HE 60

Zboże	8,0 - 35 %
Ziarno roślin oleistych	4,5 - 29 %
Ziarno roślin strączkowych	10,0 - 30 %
Kukurydza ze spec. komorą pomiarową	10 - 46 %

*Poprosz o zestawienie!

DuoLine system

System pomiaru temperatury dla elewatorów zbożowych, hal magazynowych i przyzboża



- Kombinacja silosów i hal magazynowych
- Czujniki dostosowane do ATEX strefa 20/21
- Obsługa intuicyjna
- Prosta instalacja
- Port IR

Pręt z włókna szklanego (GFK)

Wieszaki pomiarowe z kabłąkiem do zawieszenia

Wieszaki pomiarowe z puszką podługową



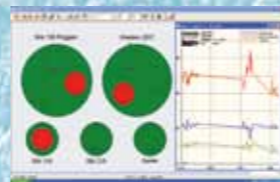
Dane techniczne DLS mobile

Zakres pomiaru	0°C do +70°C
Dokładność pomiaru	±0,5°C
Czujnik na przetworniki	max. 4/16
Pamięć dla	800 wartości pomiarowych
Wymiary	190 x 140 x 60 mm
Ciężar	0,5 kg

Pełnautomatyczny system kontroli temperatury DuoLine medium



Komfortowy komputerowy system pomiaru temperatury DuoLine soft



DLS mobile jest przeznaczony do pomiaru temperatury do 20 komór silosowych. Dodatkowo mogą być mierzone i zapisywane wartości z maks. 200 prętów pomiarowych temperatury. Nakład na instalację jest zredukowany do minimum, ponieważ do kompletnego zdalnego okablowania potrzebne są tylko cztery żyły. Podłącz DLS mobile kablem połączeniowym do skrzynki przyłączeniowej i uruchom pomiar temperatury bazy magazynowej. Przy przekroczeniu ustawionej wartości granicznej generowany jest natychmiast dźwięk ostrzegawczy. DLS mobile zapisuje w pamięci wszystkie temperatury razem z godziną pomiaru i datą. Wszystkie mierzone wartości mogą być przesyłane przez wbudowany port podczerwi do drukarki lub komputera.

Nr zamówienia
2236 1604
Skrzynka przyłączeniowa GT-DLS 1

Nr zamówienia
1336 0000
DuoLine mobile

GT 1

Sondy pomiarowe temperatury do kontroli materiałów sypkich

- Duży wskaźnik LCD
- Sensor w końcówce i uchwycie pręta
- Wytrzymały pręt z tworzywa z włókna szklanego

Sondy GT 1 stosuje się do kontroli temperatury luźnych materiałów sypkich pochodzenia rolniczego jak zboża, siano, słoma, kiszonka i kompost. Pozwala on na pomiar w stosie na głębokości 0,5 m, 1,5 m lub 2,8 m oraz na powierzchni.

Wprowadź pręt do pomiaru temperatury GT 1 do sypkiego materiału. Odczekaj, aż temperatura stosu materiału sypkiego i temperatura czujnika w końcówce pręta się wyrównają. Odczytaj wartość temperatury na module pomiarowym. GT1 i GT1-3 dostarczane są z wytrzymałą stożkową końcówką ze stali nierdzewnej. GT1S, GT1H i GT1-3H posiadają nakręcaną dwuczęściową końcówkę nożową z uchwytem mosiężnym i długotrwa-

łym, wysokogatunkowym nożem z utwardzonej i szlifowanej stali szlachetnej. Nóż dostarczany jest w oddzielnym etui i może być odkręcony np. na czas transportu.



Do zboża, ziarna roślin oleistych, ziarn z końcówką stożkową: GT1, 1,5m, nr zamówienia 1332 1102
GT1-3, 2,8m, nr zamówienia 1332 1103

Do kiszonki z końcówką nożową: GT1S, 0,5m, nr zamówienia 1332 1105

Do siana, słomy i kompostu z końcówką nożową: GT1H, 1,5m, nr zamówienia 1332 1106
GT1-3H, 2,8m, nr zamówienia 1332 1107

Dane techniczne GT 1

Długość ok.	0,5 / 1,5 m / 2,8 m
Zakres pomiaru	-10 do +70 °C
Dokładność	± 1 °C
Bateria zasilania	1,5 V
Ciężar ok.	0,35 kg

Rys. podobny

TF 1

Miernik temperatury i wilgotności powietrza



Nr zamówienia
1310 0140 TF 1
(do nabycia także z zestawem kalibracyjnym)

Precyzyjny termo-higrometr w kompaktowej obudowie do wielorakich zastosowań, np. techniki klimatyzacyjnej, zabezpieczenia jakości, obór, kontroli wentylacji, hal magazynowych itd.

Z wbudowanymi sondami pomiarowymi, obsługą jedną ręką, dużym wyświetlaczem LCD do równoczesnego wskazywania wilgotności powietrza i temperatury powietrza. Możliwość justacji przez użytkownika. Oddzielne elektrody lub kable nie są konieczne. Dodatkową justacją za pomocą zestawu do kalibracji (opcja) jest możliwa w dowolnym czasie. Szybki pomiar przez wbudowane na stałe sondy.

Dane techniczne

Wzgl. wilgotność powietrza	5 do 98 %
Temperatura powietrza	-15 do +50 °C
Zasilanie	Litowa bateria guzikowa
Wymiary (w mm)	175 x 42 x 16
Ciężar ok.	70 g

W przypadku pytań prosimy dzwonić pod numer: tel. 71 352 94 96 e-mail biuro@grainpol.pl

Sito do odsiewania szkodników z szufladą do oznaczania porażenia partii zboża szkodnikami



Nr zamówienia
1290 0010
Sito do odsiewania szkodników z szufladą

Na sito wysypuje się średnią próbkę i przesiewa jedną minutę. Następnie produkt w wysuszonej szufladzie sprawdza się pod kątem ewentualnie wysianych szkodników.

Dane techniczne

Wymiary (mm) ok.	250 x 250 x 80
Wielkość próbki ok.	200 g
Ciężar: ok.	ok. 1000 g